



Evolution

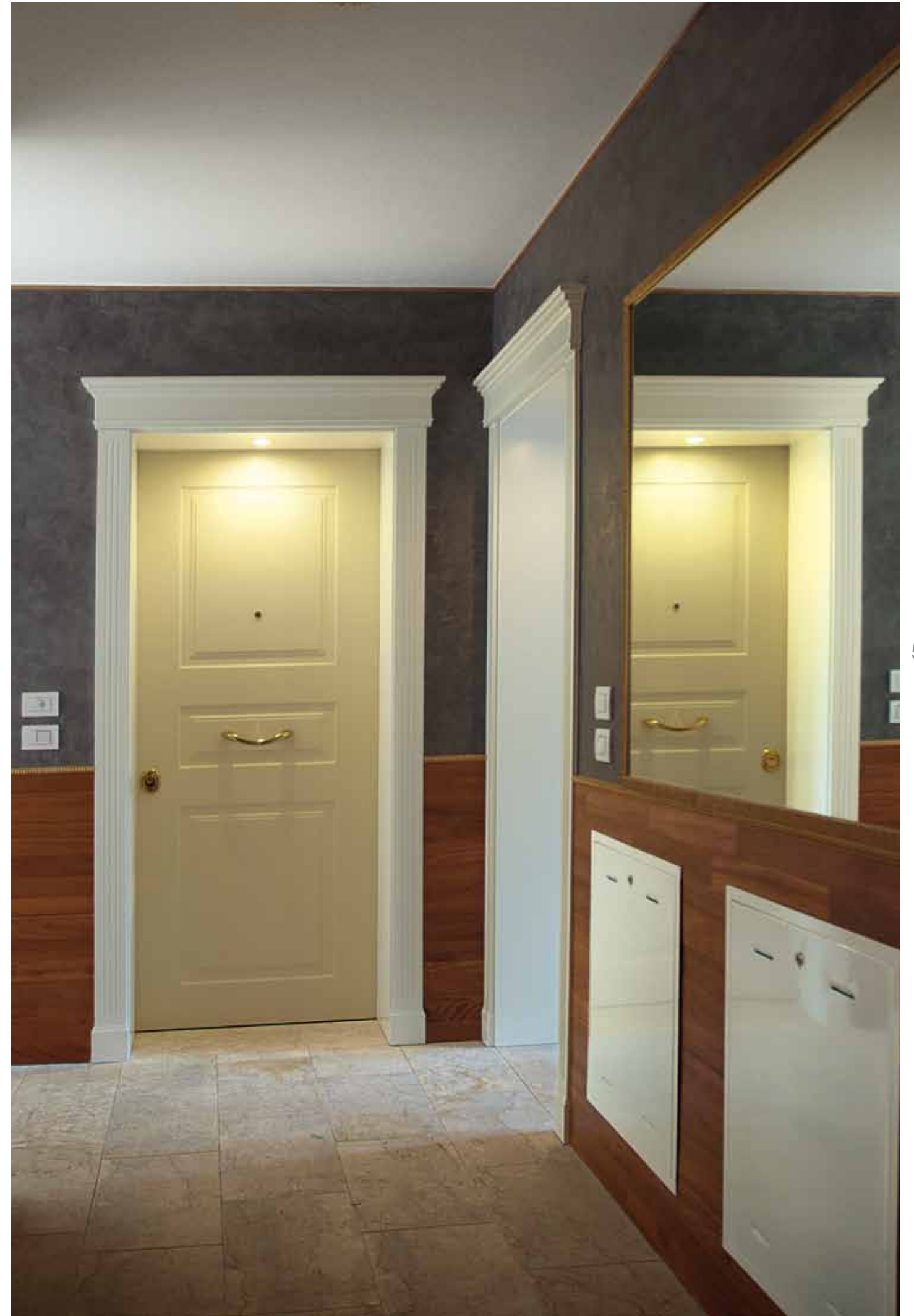
L'immagine classica della porta blindata

The classical image of the armour-plated door

Nelle architetture classiche o nei restauri la ricerca dei materiali può assumere un aspetto molto elaborato, dove la porta emerge per la ricercatezza della forma e la bellezza del legno naturale o laccato.

In classical architecture or in remodelling projects, the research for materials can take on a very elaborate aspect, where the door emerges because of the refined form and beauty of the natural or painted wood.







52



53



Il valore antico delle essenze e delle lavorazioni

The ancient value of essences and workmanship

Le linee della porta si ritrovano in quelle dei rivestimenti e delle cornici architettoniche così come i colori e la presenza materica, tutti elementi che personalizzano la scelta.

The lines of the door come out in the lines of the linings and architectural frames, just as the colours and material presences do, all of which are elements that personalise the choice.

La porta riassume lo stile della casa

The door takes on the home style

Dal provenzale all'inglese, dal rustico italiano alle rivisitazioni moderne, Evolution dialoga con le forme, riprende i colori e le decorazioni in una sintesi di valori tecnici ed estetici.

Classical doors represent the evolution of taste, from the most ancient and elaborate forms to the most essential ones, where modernity can already be seen on the horizon.

54



55

